



**R É S E A U 11**  
SYNDICAT MIXTE  
RÉSEAU SOLIDARITÉ EAU 11

**JOURNÉE**  
**« EXPÉRIMENTATION DES PAIEMENTS POUR SERVICES ENVIRONNEMENTAUX »**



**Présentation du projet de RéSeau11 et bilan 1<sup>ère</sup> année**

14/02/2023 – Salle Roger ADIVEZE – CDG11

1

Programme de la journée

- **Matinée (9h45-12h30)**  
L'Expérimentation des Paiements pour Services Environnementaux portée par RéSeau11 : un partenariat technique, financier et institutionnel au service d'une agriculture protectrice de la ressource en eau  
Introduction de la matinée :
  - **André VIOLA** - Président de RéSeau11
  - **Karine BONACINA** - Agence de l'Eau Rhône Méditerranée Corse, Directrice de la délégation de Montpellier
  - **Philippe VERGNES** - Président de la Chambre d'Agriculture de l'Aude


Le projet PSE RéSeau11 : Contexte, enjeux et bilan de la première année de mise en œuvre

  - **Claude CANSINO** - Vice-Président de RéSeau11 en charge de la Protection
  - **Lorie VAQUIE et Magali LOBRE** - en charge de l'animation du PSE au sein de RéSeau11

Témoignages d'agriculteurs engagés dans le PSE RéSeau11

Retour d'expérience : L'expérimentation « PSE » portée par la Communauté de Communes du Grand Pic Saint Loup

  - **Emma LAPIQUE** - en charge de l'animation du PSE Grand Pic Saint Loup
- 12h30-14h00 Buffet



**R É S E A U 11**  
SYNDICAT MIXTE  
RÉSEAU SOLIDARITÉ EAU 11

2

## Programme de la journée

### o Après-midi (14h30-16h30)

Les couverts végétaux : un levier agronomique pour préserver la qualité de l'eau. Visite de terrain, témoignages et échanges

- Visite du Domaine J. Laurens, exploitation engagée en PSE : **échange sur les couverts végétaux mis en place.**
- Intervention de Olivier FERAUD et Aloïs FOURNIER - Chambre d'Agriculture de l'Aude. **Les bénéfices des couverts végétaux.**
- Le GIEE « Vignes en associations » animé par Anaïs BERNEAU - Biocivam11 : **Retour d'expérience sur les travaux sur les couverts végétaux menés par un groupe d'une trentaine d'agriculteurs.**
- Le Groupe 30000 « Enherber les vignes et piloter les traitements phytosanitaires » Intervention de Pauline VICAIRE – Chambre d'Agriculture de l'Aude. **Une dynamique collective en émergence sur les couverts végétaux dans le secteur du limouxin.**



R É S E A U 11

3

## Introduction de la matinée : 10h – 10h30

- André VIOLA - Président de RéSeau11
- Karine BONACINA - Agence de l'Eau Rhône Méditerranée Corse, Directrice de la délégation de Montpellier
- Philippe VERGNES - Président de la Chambre d'Agriculture de l'Aude



R É S E A U 11

4

## Contexte : Présentation de RéSeau11

**3 intercommunalités**  
**+ 64 communes**

### COMPÉTENCE PROTECTION

Compétence principale

*Protection des points de prélèvements destinés à la consommation humaine*

101 points de prélèvement

Totalité du périmètre

**207 communes pour 156 000 habitants**

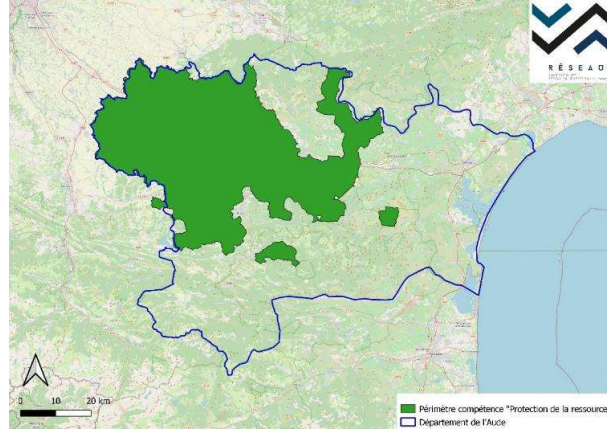
### COMPÉTENCE PRODUCTION

Compétence optionnelle

*Production par captage ou pompage, traitement, transport, stockage d'eau destinée à la consommation humaine*

Une partie du périmètre

**174 communes pour 90 000 habitants**



Volonté politique forte autour des enjeux de protection de la ressource en eau



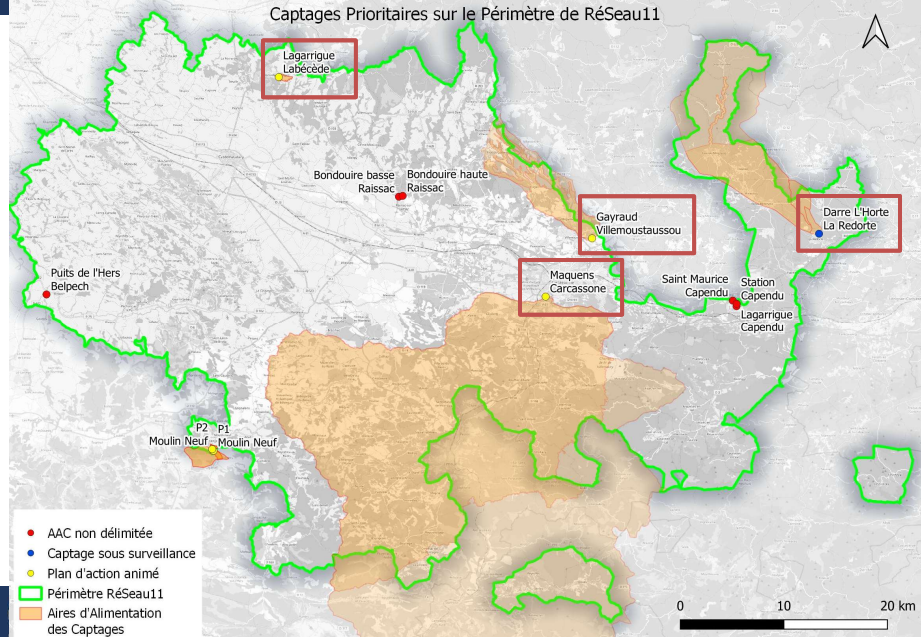
RÉSEAU 11  
RÉSEAU DE PROTECTION DE LA RESSOURCE EN EAU

5

5

## Enjeux qualité de l'eau : Captages prioritaires de RéSeau11

Captages Prioritaires sur le Périmètre de RéSeau11



6

## Expérimentation Paiements pour Services Environnementaux : Contexte de l'appel à initiative et du projet PSE RéSeau11



**MINISTÈRE  
DE LA TRANSITION  
ÉCOLOGIQUE**

Liberté  
Égalité  
Fraternité

Cadrage  
national et  
notification à  
l'Europe



Cadre de l'appel à projets et  
financement  
(Contrats = 100%  
Animation et pilotage = 70%)



Construction locale du dispositif :  
indicateurs, règles de notation,  
outils méthodologiques...

Animation et pilotage,  
mobilisation des partenaires

Paiement des bénéficiaires

Co-financement  
(Animation et pilotage = 30%)



R É S E A U 11

INDUSTRIE  
RÉSEAU SOLIDARITÉ EAU 11



R É S E A U 11  
INDUSTRIE  
RÉSEAU SOLIDARITÉ EAU 11

7

7

### Le projet PSE RéSeau11 : Contexte, enjeux et bilan de la première année de mise en œuvre 10h30 - 11h

- Claude CANSINO - Vice-Président de RéSeau11  
en charge de la Protection
- Lorie VAQUIE et Magali LOBRE - en charge de  
l'animation du PSE au sein de RéSeau11



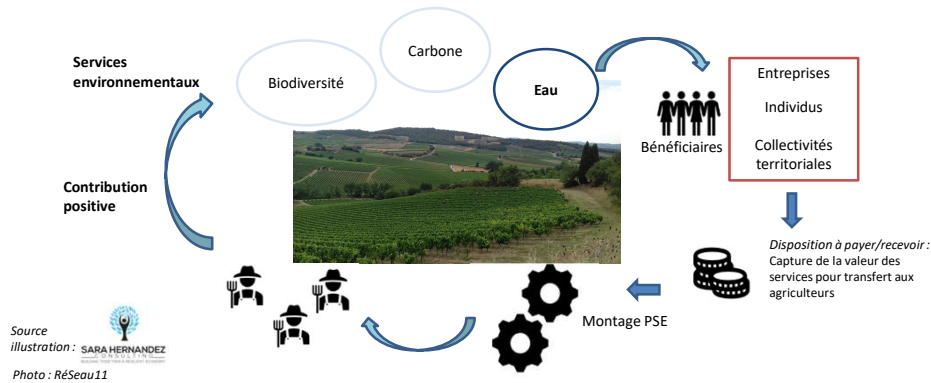
R É S E A U 11

INDUSTRIE  
RÉSEAU SOLIDARITÉ EAU 11

8

## Principes des Paiements pour Services Environnementaux

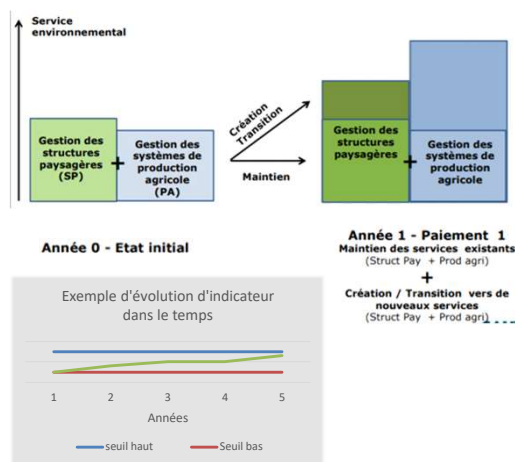
- Rémunération des **services rendus par l'agriculture à la société** (ici impact positif des pratiques mises en œuvre sur la qualité de l'eau)
- Valorisation des **pratiques positives** (≠ compensation d'un surcoût)
- Logique de résultats et non de moyens
- Approche globale du **système d'exploitation** (≠ engagements à la parcelle)



9

## Logique de rémunération des PSE de l'AAP Agence de l'Eau RMC

- **Trajectoire** de l'exploitation sur 5 ans du contrat/ **Maintien** de services existants et **Création** de nouveaux services
- **2 « blocs » rémunérés** : Gestion des Structures Paysagères (SP) et Gestion des systèmes de Production Agricole (PA)
- Pour chaque bloc, **plusieurs indicateurs de notations**
- Paiement calculé sur une **moenne des notes obtenues pour tous les indicateurs** de chaque catégorie
- **Valeur minimum exigée** pour ouvrir droit à un paiement
- **Diagnostic annuel des pratiques** pour calculer le PSE



10

## Candidature de RéSeau11 à l'expérimentation PSE

### ➤ Candidature de RéSeau11

- Objectifs : \* Répondre aux enjeux « qualité de l'eau » du territoire
  - \* Poursuivre les actions agricoles
  - \* 50 contrats ciblés sur 4 AAC du périmètre de RéSeau11
- Territoire concerné : 4 AAC prioritaires du bassin Rhône Méditerranée Corse

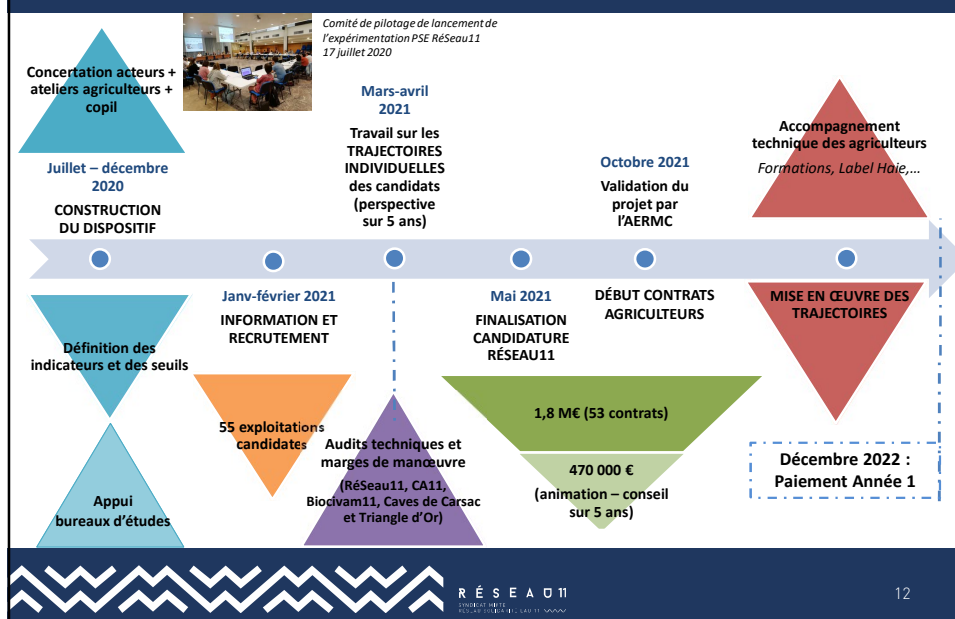
➤ Construction du projet pour validation à l'Agence de l'eau : Juin 2020 à Mai 2021

➤ Dépôt de la candidature : Mai 2021 – Validation AERMC Octobre 2021

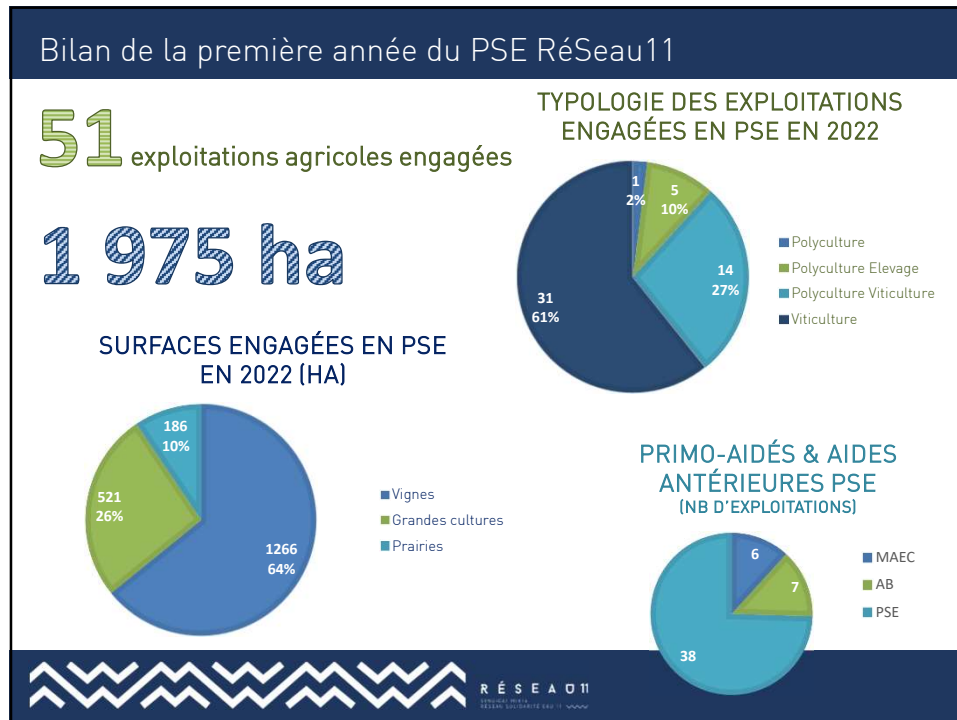


11

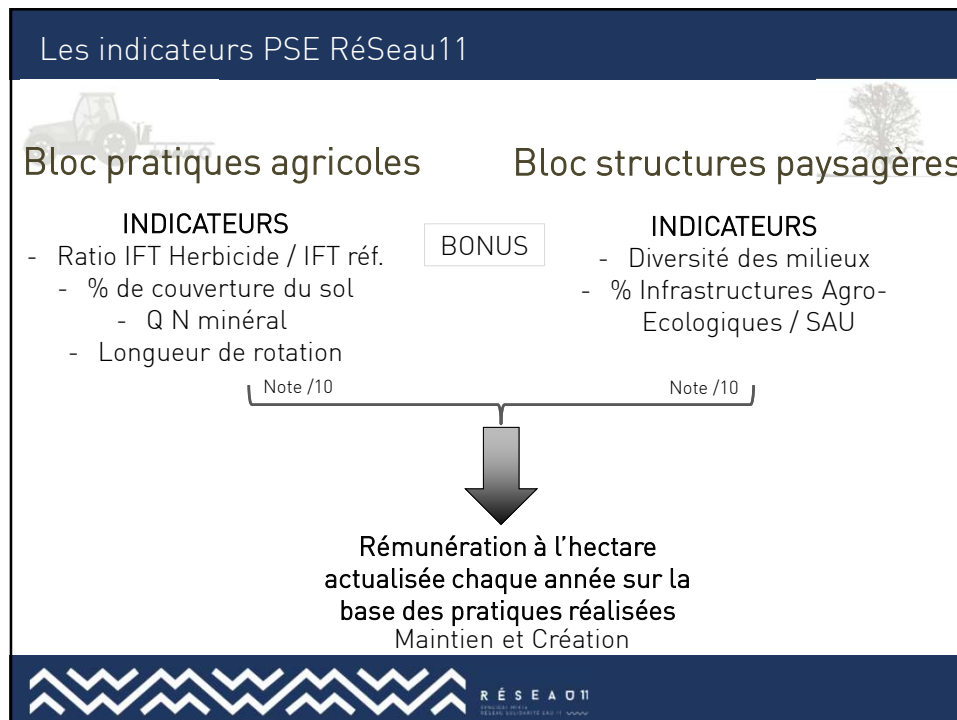
## Processus de construction du projet PSE RéSeau11



12



13



14



## Indicateurs du PSE RéSeau11

Objectif visé : **Encourager des pratiques favorables à la qualité de l'eau**

- Pour chaque indicateur : des seuils minimum et maximum fixés en fonction des **ambitions environnementales** et des **marges de manœuvres locales**
- Un système de pondération permettant de **donner plus de poids à certains indicateurs** dans la note finale (par ex. : IFT herbicide)
- Un système de bonus permettant de **valoriser certaines pratiques** : surfaces en « absence totale d'herbicide », mise en place d'enherbements et engrais verts semés, enherbement du rang de vigne...



15

## Les indicateurs du PSE RéSeau11

Barème	Seuils	
	Mini	Maxi
1 milieu = 2 points	3,00	8,00

### Bloc structures paysagères

#### Diversité des milieux

Famille de milieux	Type de milieux
Cultivés	Culture annuelle
	Prairie temporaire (moins de 5 ans)
	Culture pérenne
	Culture à bas niveau d'intrants
Semi-naturels	Prairies permanentes / naturelles
	Haie
	Arbres isolés en milieux cultivés
	Jachère
Naturels	Bande enherbée
	Fossés / cdo / eau dormantes
	Mares / Eaux dormantes
	Bosquets / Landes / Garrigue / Parcours / Pelouses sèches
	Arbres en alignement
Friches de longue durée	

**Bonus +1**  
Engrais vert  
semé



16



## Les indicateurs du PSE RéSeau11

Seuils		
Barème	Mini	Maxi
1% = 1 point	5%	15%

### IAE

- Haies
- Tournières enherbées
- Bandes enherbées
- Bosquets
- Arbres isolés
- Arbres en ligne
- Jachères
- Mares

## Bloc structures paysagères % d'Infrastructures Agro-Ecologiques / Surface Agricole Utile

Coefficient de conversion pour ramener  
des mètres linéaires ou des unités en  
surfaces (m<sup>2</sup>)  
-> Calcul du ratio par rapport à la  
surface agricole utile totale



17

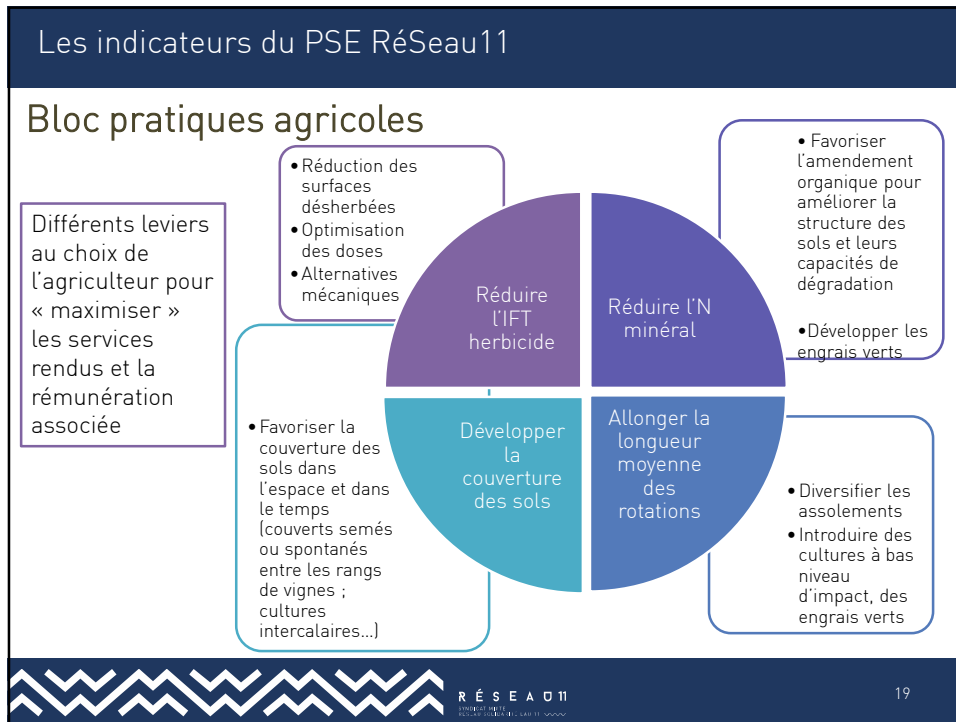
## Les indicateurs du PSE RéSeau11

*Plantation de haies en  
bord de parcelle de vigne  
- AAC de Gayraud*



18

18



19

## Les indicateurs du PSE RéSeau11


### Bloc pratiques agricoles

#### RATIO IFT Herbicide / IFT référence

	IFT de référence
IFT VIGNE	1
IFT GC blé dur	1,1
IFT GC Tournesol	1,2
IFT GC Colza	1,2
IFT GC Poly	1,2

Seuils		
Barème	Mini	Maxi
-0,1 = 1 point	1,00	0,00

Calcul de l'Indice de Fréquence de Traitement :  
Dose utilisée / Dose homologuée  
Ramené à la surface traitée



**Bonus +1**  
Gestion des abords sans herbi

**Bonus +1**  
Surfaces cultivées sans herbi

RÉSEAU 11  
UNION DÉPARTEMENTALE DES PROPRIÉTAIRES RURAUX DE LA SEINE-SAINT-DENIS

20

## Les indicateurs du PSE RéSeau11



## Bloc pratiques agricoles

### % de couverture du sol



#### Couverture calculée selon :

- La surface réellement couverte (ex. en vigne, calcul du nombre d'inter-rang)
- La durée du couvert

Couvertures naturelles ou semées, temporaires ou permanentes comptabilisées

Seuils GC		
Barème	Mini	Maxi
1,5% = 1 point	80%	95%
Seuils VIGNE		
Barème	Mini	Maxi
3% = 1 point	40%	70%

**Bonus +2**  
Engrais vert  
semé

21

## Indicateurs du PSE RéSeau11



*Féverolle en inter-rangs de vignes – AAC de Maquens*

22

## Les indicateurs du PSE RéSeau11



## Bloc pratiques agricoles

### Quantité d'azote minéral

Seuils GC		
Barème	Mini	Maxi
-9 = 1 point	120,00	30,00
Seuils VIGNE - PRAIRIES		
Barème	Mini	Maxi
-5 = 1 point	50,00	0,00

Calcul de la quantité d'azote minéral apporté sur la parcelle sur l'année considérée



23

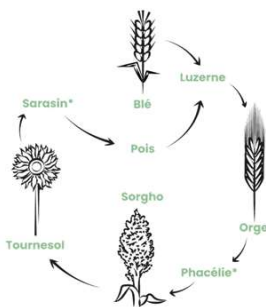
## Les indicateurs du PSE RéSeau11



## Bloc pratiques agricoles

### Longueur de rotation

Seuils		
Barème	Mini	Maxi
0,4 = 1 point	3,00	7,00

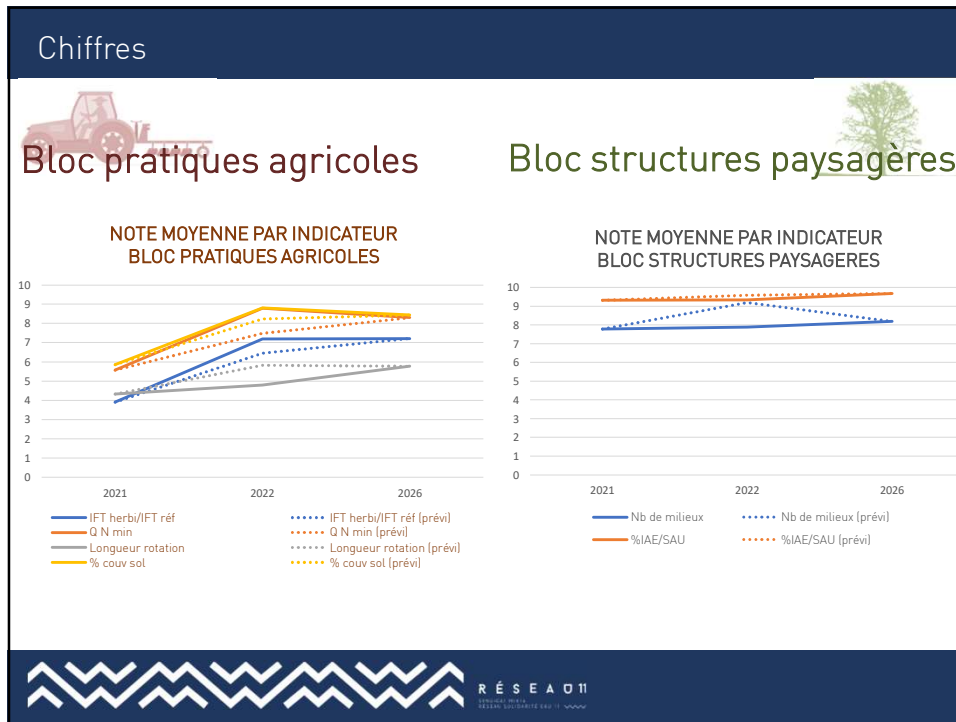


Indicateur comptabilisé uniquement pour les systèmes en polyculture

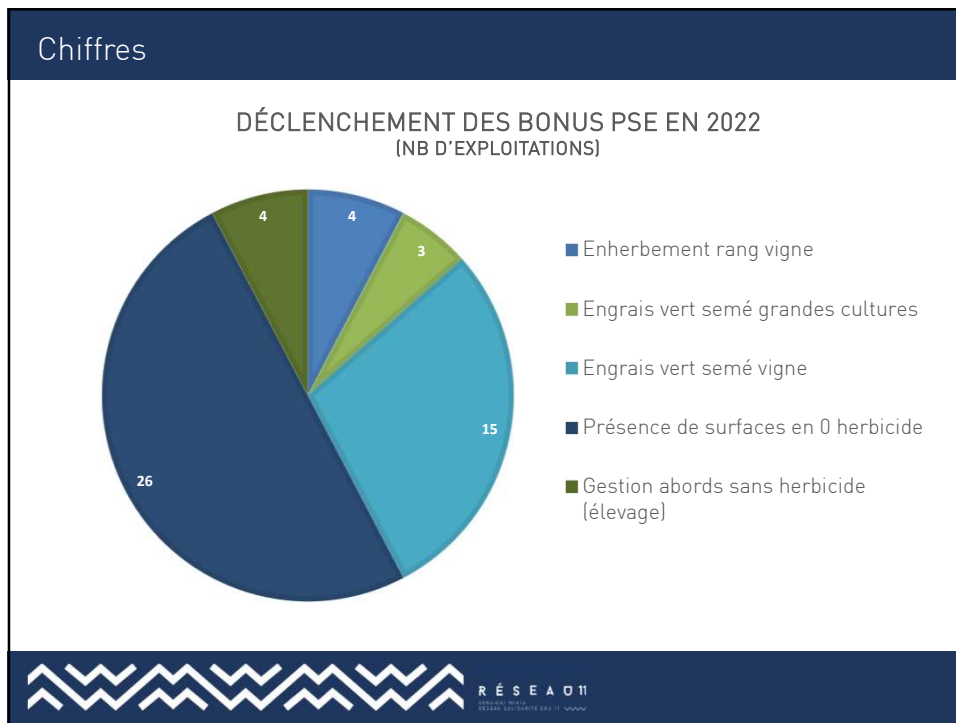
Longueur de rotation prévisionnelle sur la parcelle considérée  
Calcul du nombre d'années de successions de cultures différentes



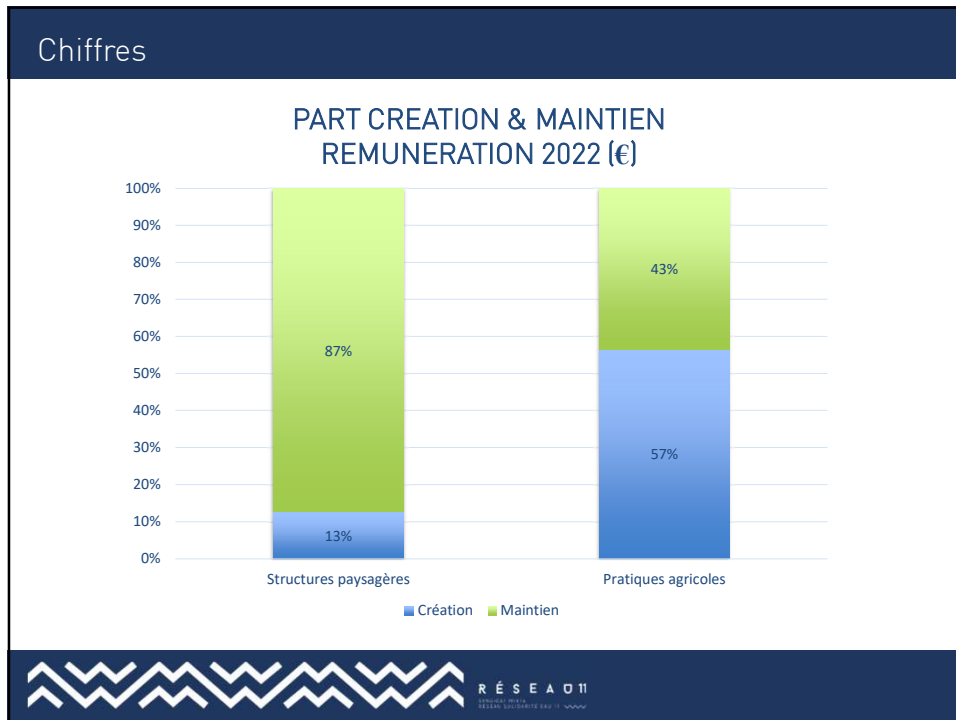
24



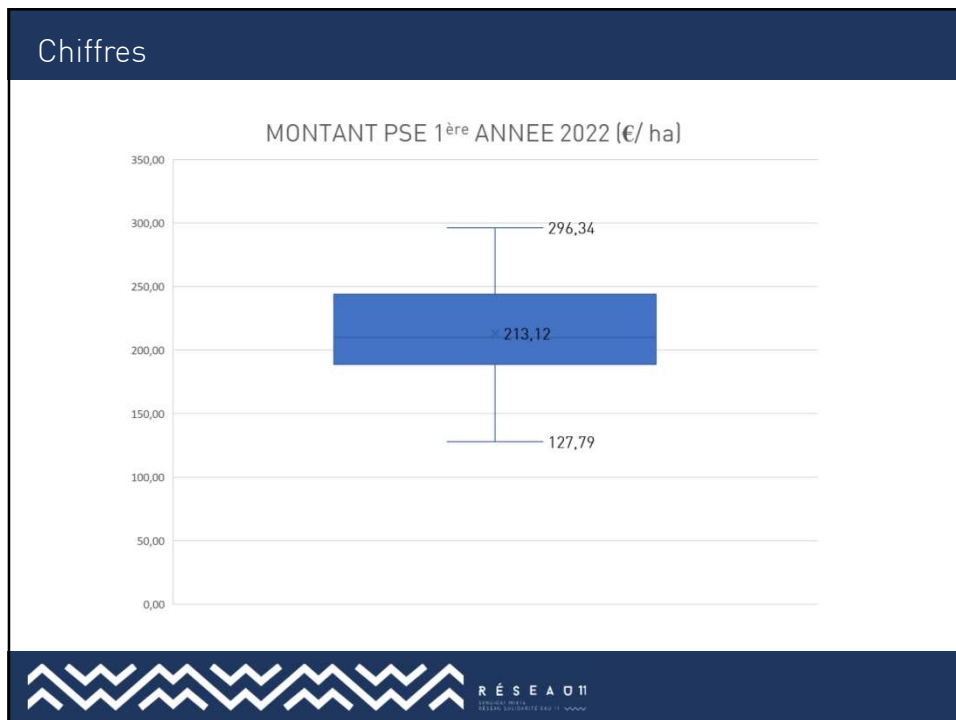
25



26



27



28



## Chiffres

### Bloc structures paysagères

Définition des indicateurs de manière à valoriser et maintenir les infrastructures Agro-Ecologiques et les milieux naturels présents

- Obligation d'engagement dans le **Label Haie**
  - garantie de **bonne gestion** des éléments rémunérés au titre des « Structures paysagères »
  - sensibilisation sur la contribution positive des haies et éléments arborés
- Animation et accompagnement du label Haie : convention de prestation avec Arbres & Paysages 11



**ARBRES ET PAYSAGES<sup>11</sup>**  
ARBRES CHAMPÊTRES, HAIES ET AGROFORESTERIES

Réunion d'information sur le Label Haie  
La Digne d'Aval – 15-06-2022

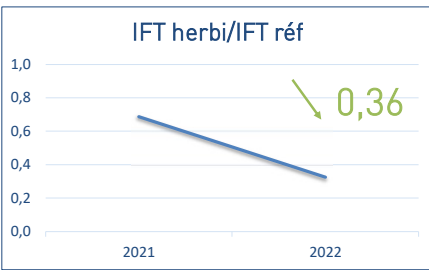


29

## Chiffres

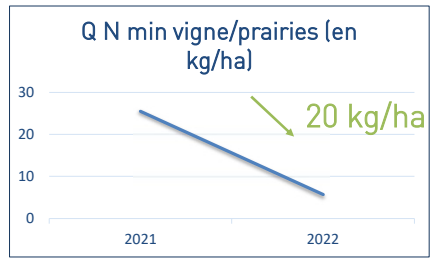
### Bloc pratiques agricoles

#### IFT herbi/IFT réf



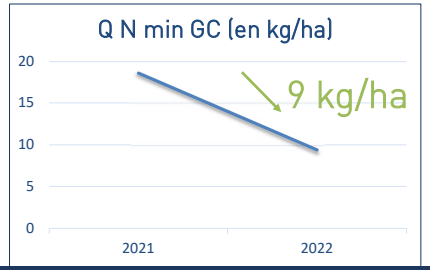
Année	IFT herbi/IFT réf
2021	~0,7
2022	0,36

#### Q N min vigne/prairies (en kg/ha)



Année	Q N min vigne/prairies (en kg/ha)
2021	~25
2022	20

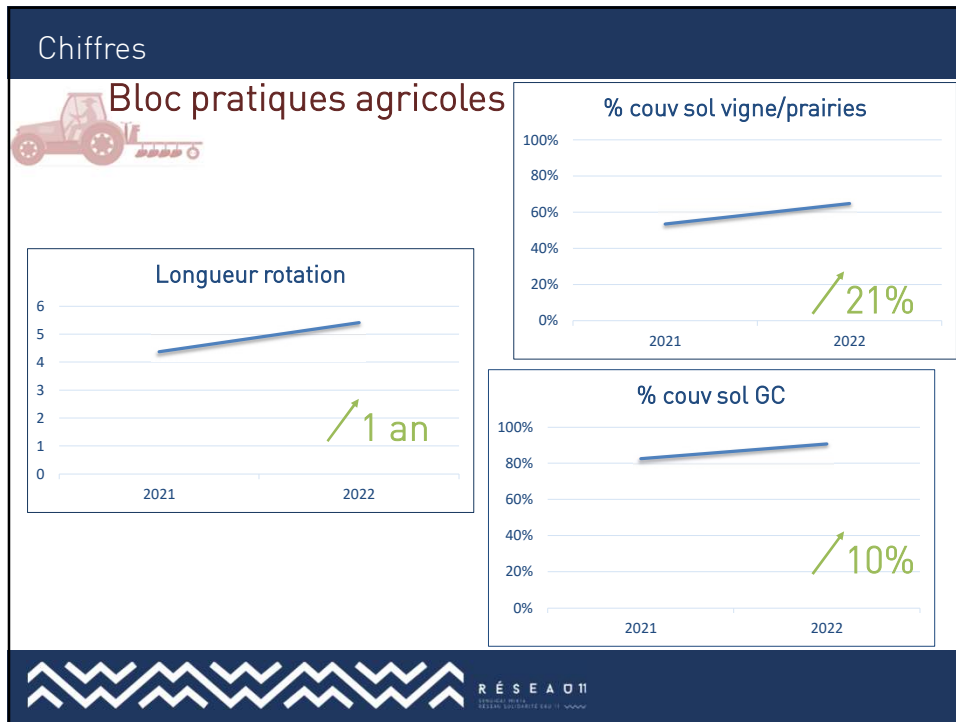
#### Q N min GC (en kg/ha)



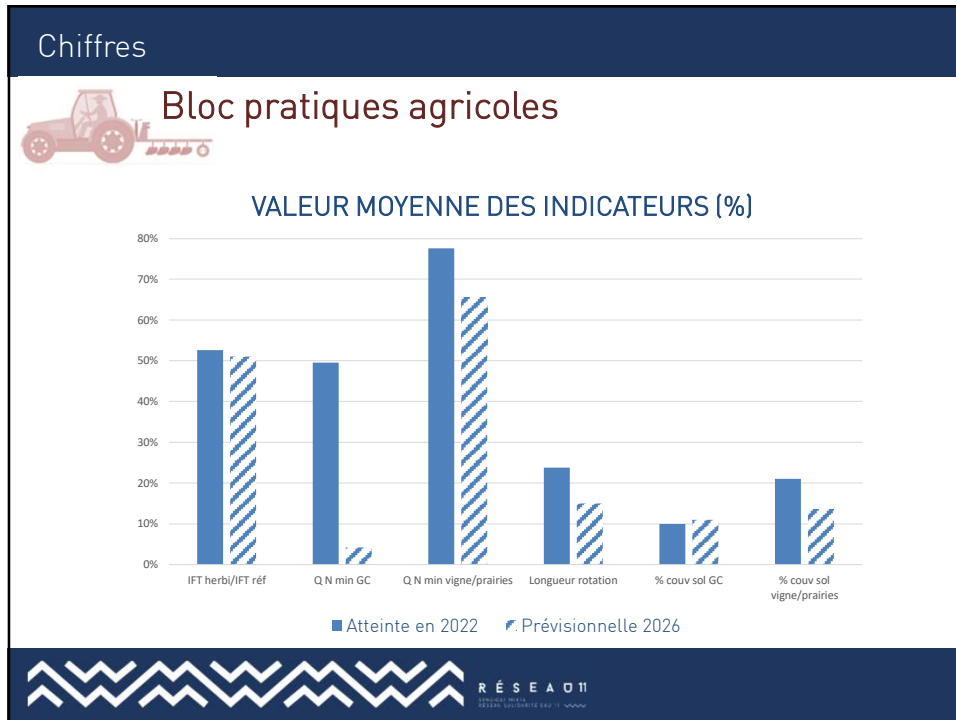
Année	Q N min GC (en kg/ha)
2021	~18
2022	9

30





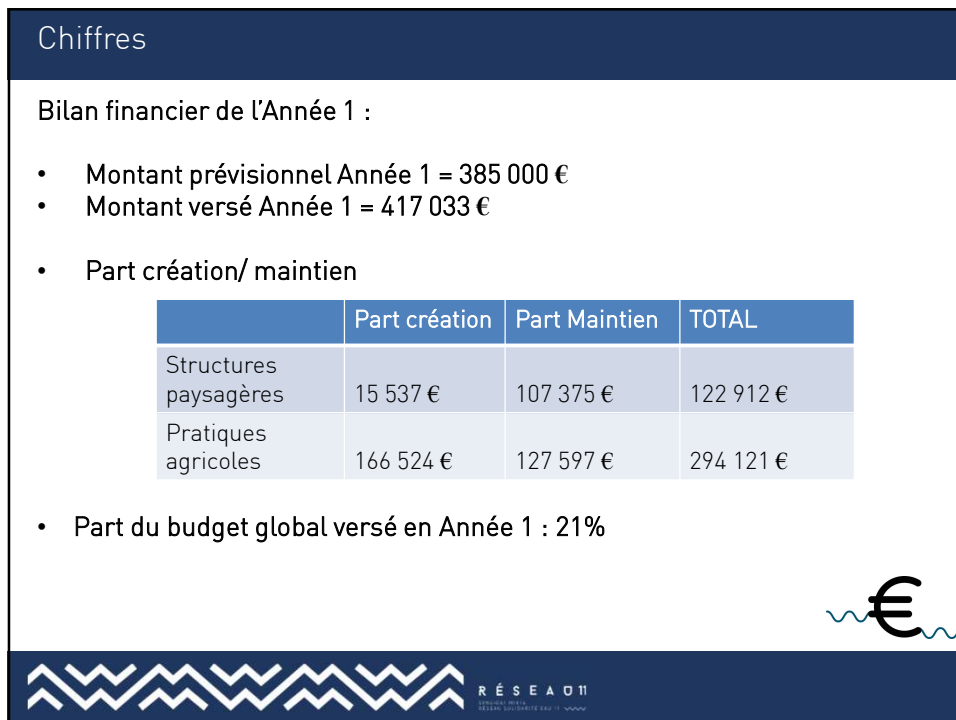
31



32



33




34

## Premier bilan de l'Expérimentation PSE RéSeau11

### Un dispositif perçu positivement ...

- Co-construction locale du dispositif (paramétrage des indicateurs, construction du volet accompagnement technique...)
- Nouveaux profils d'exploitants mobilisés : primo-aidés, grandes culture, éleveurs...
- Dispositif plus « rassurant » que les MAEC :
  - valorisation des bonnes pratiques, même si objectifs non atteints
  - Progressivité du dispositif
- Label Haie : accompagnement des exploitants sur la gestion de leurs haies
- Plusieurs leviers techniques mobilisables, en fonction des stratégies, marges de manœuvres et priorités de chaque agriculteur
- Approche « système », à l'échelle de l'exploitation


**RÉSEAU11**  
 ASSOCIATION  
 POUR LE DÉVELOPPEMENT  
 DURABLE DES ZONES RURALES


35

35

## Premier bilan de l'Expérimentation PSE RéSeau11

### ... malgré quelques limites

- Equilibre à trouver entre attractivité du dispositif (adhésion des agriculteurs) et ambition environnementale (niveau d'exigence sur les pratiques)
- Un seul système d'indicateurs pour tout le territoire malgré une grande diversité de contextes et de contraintes techniques
- Valeur de rémunération en "création" pas assez importante par rapport au « maintien » pour un réel effet de levier sur les changements de pratiques
- Marge de manœuvre sur le choix des indicateurs limitée (imposés par le cadre de l'appel à projets)
- Engagement fort du porteur de projet : moyens humains et financiers, gestion de toutes les étapes


**RÉSEAU11**  
 ASSOCIATION  
 POUR LE DÉVELOPPEMENT  
 DURABLE DES ZONES RURALES

36

36

Témoignages d'agriculteurs engagés dans le PSE  
RéSeau11 11h - 11h20

- Pierre ESTEBAN – Céréaliier/Viticulteur à Lauraguel
- Thierry BRAU – Eleveur à Greffeil
- SAS Rivière - Cave Alliance Minervois – Exploitation viticole à Peyriac-Minervois



37

Vidéo PSE RéSeau11  
11h20-11h25



38

Retour d'expérience : L'expérimentation « PSE »  
portée par la Communauté de Communes du  
Grand Pic Saint Loup 11h30 - 12h

- Emma LAPIQUE - en charge de l'animation du PSE Grand Pic Saint Loup



39









**Les « Paiements pour Services Environnementaux »**  
Mardi 14 février 2023

En collaboration avec :







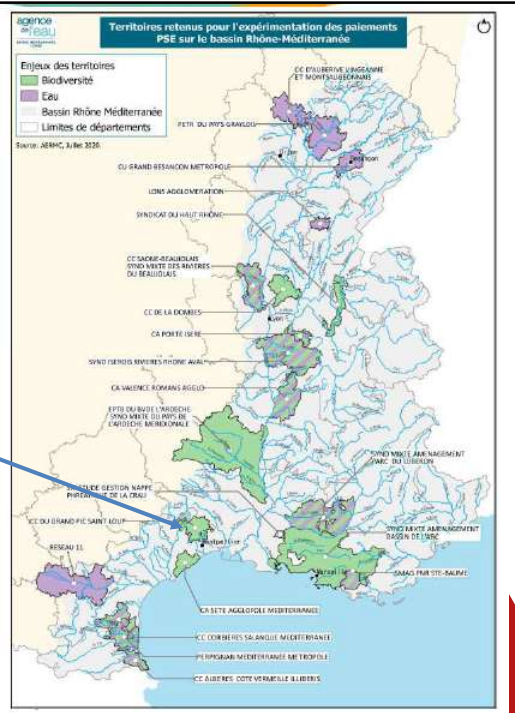


40

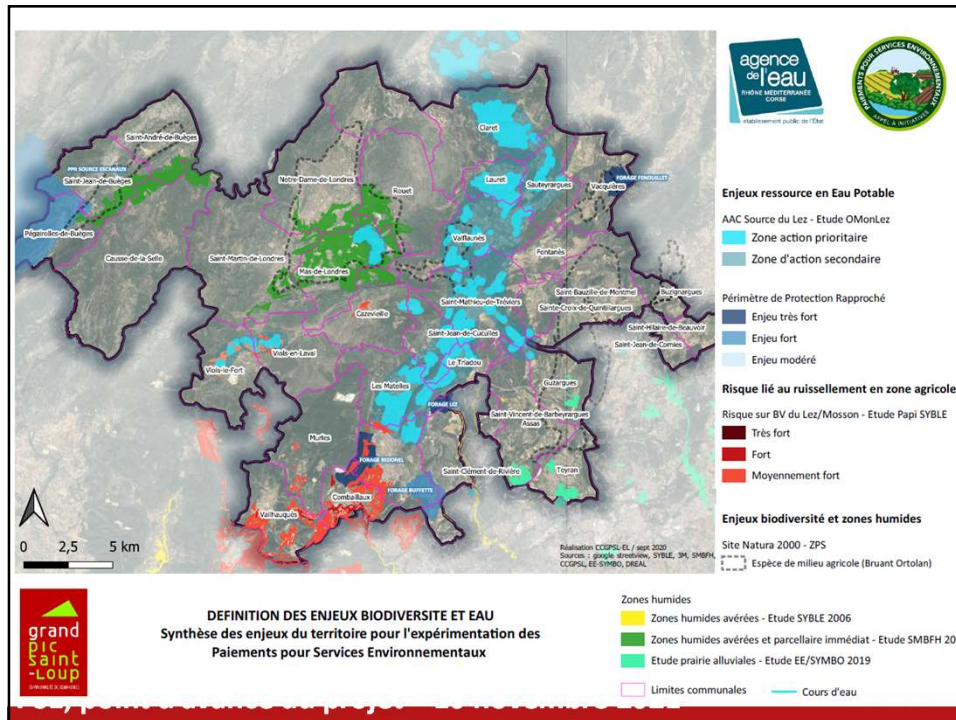
## L'engagements de la collectivité

PSE a engagement gestion de la ressource en eau, captage et/ou biodiversité selon enjeux des territoires.

**Communauté de communes du Grand Pic Saint Loup :**  
**PSE : « Biodiversité »**  
**mais aussi « protection de la ressource en eau »**



41

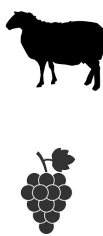



42





## Les diagnostics agricoles


**Gestion des structures paysagères**


2 indicateurs  
+ 1 indicateur spécifique au pastoralisme





**Gestion des systèmes agricoles**



4 indicateurs







43

## Les diagnostics agricoles

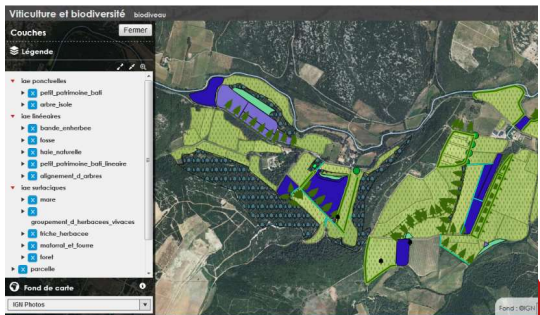
**Gestion des structures paysagères**  
**VITICULTURE**



Inventaires de terrain



**Cartographie des éléments**



**Terres en jachère**


- Haies
- Ripisylve
- Arbres isolés remarquables
- Petites constructions traditionnelles en pierre sèche
- Bandes enherbées

Conservatoire d'espaces naturels Occitanie

Défavorable (Red box)

Moyenne favorable (Orange box)

Favorable (Green box)



44



# Les diagnostics agricoles

Gestion des structures paysagères  
**ELEVAGE**



Défavorable

Moyenne favorable

Favorable

- Haies
- Ripisylve
- Arbres isolés remarquables
- Petites constructions traditionnelles en pierre sèche
- Bandes enherbés

Inventaires de terrain  
Sur parcelles en cultures et prairies permanentes





- Cartographie des éléments  
- Diagnostics de préconisations de gestion des parcours réalisés par la **Chambre Régionale d'Occitanie et le Conservatoire d'Espaces Naturels Occitanie**




Parcelle	Indicateurs	Notes	Qualité globale de la parcelle
Parcelle 1	Haie	Haie de 10m de large	Bonne
Parcelle 2	Structure	Structure de 5m de large	Moyenne
Parcelle 3	Composition	Composition mixte	Moyenne
Parcelle 4	Degradation	Degradation légère	Moyenne





## Grilles d'évaluation de l'état de conservation d'infrastructures agroécologiques en milieu viticole

**Rappel de la méthode :**

On n'évalue dans ce diagnostic que les éléments du paysage que l'on considère comme une infrastructure agroécologique (IAE), c'est à dire un milieu naturel ou semi-naturel :

- dont le substrat n'est pas artificielisé ou travaillé régulièrement (soils non labourés, non traités, non bachelés...)
- dont la végétation qui la compose est majoritairement composée d'espèces spontanées (moins de 10 % de recouvrement en espèces allochtones, horticoles ou cultivées)

Il s'agit donc d'identifier, cartographier puis évaluer chaque IAE sur l'exploitation.

Pour chaque IAE identifiée sur le terrain, il faut donc, dans l'ordre :

- 1) Identifier le type d'habitat : est-ce une haie, une bande enherbée, une gangue... ?
- 2) Le décrire sur la carte de l'exploitation
- 3) Lui donner un identifiant, sous la forme "n° de parcelle - indicateur selon type d'habitat - n°"
- 4) Évaluer la qualité de l'habitat en utilisant la grille adaptée
  - a. Noter selon chaque indicateur si on est en état Bon, Moyen ou Défavorable (que vous pouvez noter en abrégé B, M, D)
  - b. Si un indicateur n'est pas pertinent à évaluer le jour du diagnostic (exemple : certains espèces difficiles à trouver en début de saison) on peut le passer. MAIS il faut le noter "0" pour zéro. Et il faut évaluer au moins un indicateur pour chacun des trois paramètres (Structure, Composition, Dégradation)
  - c. L'habitat prend comme note finale la note de l'indicateur ayant obtenu la plus mauvaise note
- 5) Remplir le formulaire
  - a. le n° de parcelle et l'identifiant de l'habitat
  - b. les notes pour chaque indicateur (B/M/D/0) pour chacun des trois paramètres Structure, Composition, Dégradation
  - c. rédiger un commentaire qui décrit selon quels indicateurs l'habitat est jugé en état Bon ou Défavorable : si la note globale de l'habitat est Bon, on ne remplit rien.


### Grilles d'évaluation

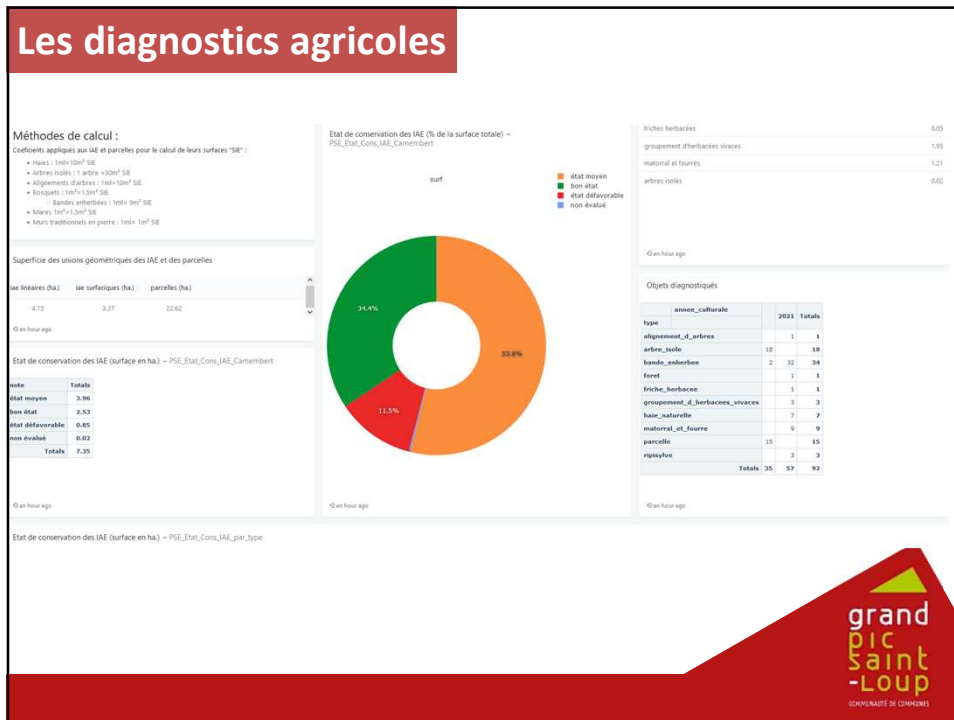
1. Haies naturelles (abréviation "H" pour coder le nom de l'habitat)

Définition : est considéré comme haie naturelle une structure linéaire d'une longueur minimale de 5 m, constituée d'arbres et/ou d'arbustes, de buissons majoritairement autochtones.

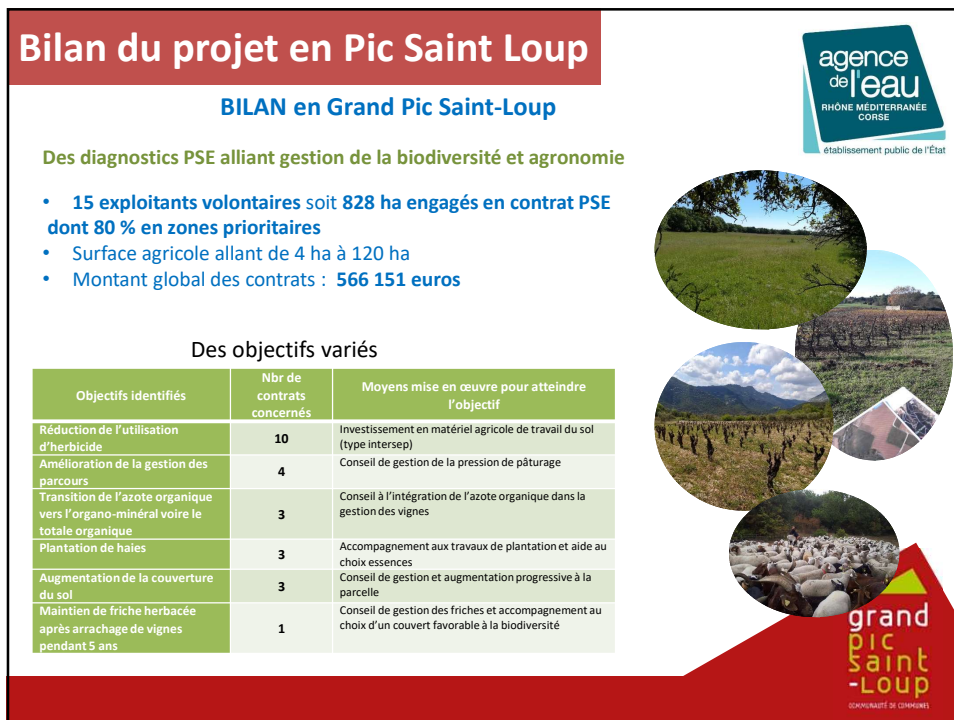
Célibres	Indicateurs	Etat de conservation			Remarques
		Bon	Moyen	Défavorable	
Structure	Nombre de strates (espèces arborescentes > 2m, arbustes haies : 1.5m à 3m, arbustes basse < 1.5m) significatives (au moins 10% de la longueur totale)	3	2	Moins de 2	
	Distance du bord de la haie à la surface travaillée (elles toutes la plus étroite)	> 1 m	50 cm à 1m	< 50 cm	
	Largeur de la haie (distance entre les troncs les plus extérieurs)	> 2m	1 à 2m	< 1m	
Composition	Plantes structurelles associées : les de branches, arbres à cavités, arbres de ligne diagonale < 20 cm, les de genre, moules, cicades, bois mort sur pied, buissons	Au moins 3 types différents	1 à 2 types	Aucun type	Ne considérer qu'en bonus : une note défavorable dans cette catégorie influe pas la note finale
	Nombre d'espèces ligneuses (signes liés et signes haut combinés)	Plus de 4	2 à 4	Moins de 2	
Dégradations	Recouvrement en espèces exotiques (%)	Moins de 1%	1-10 %	> de 10 %	Ex : exemples ci-dessous
	Degradations (% superficie impactée)	< 1	1-10	> 10	Ex : débardage de troncs, traitements herbicides, labour ou engazonnement du sol

Liste non exhaustive d'espèces allochtones\*  
Mimosa (Acacia dealbata), Albâtre (Albarrin albarrin), Arbre aux papillons (Buddleja davidii), Renouée du Japon (Fallopia japonica), Retrier faux-acacia (Robinia pseudacacia), Cypripès (Cypripedium sp.), Faux-églé (Aegle marmelos), Chevreuil du Japon (Lynx japonicus)...

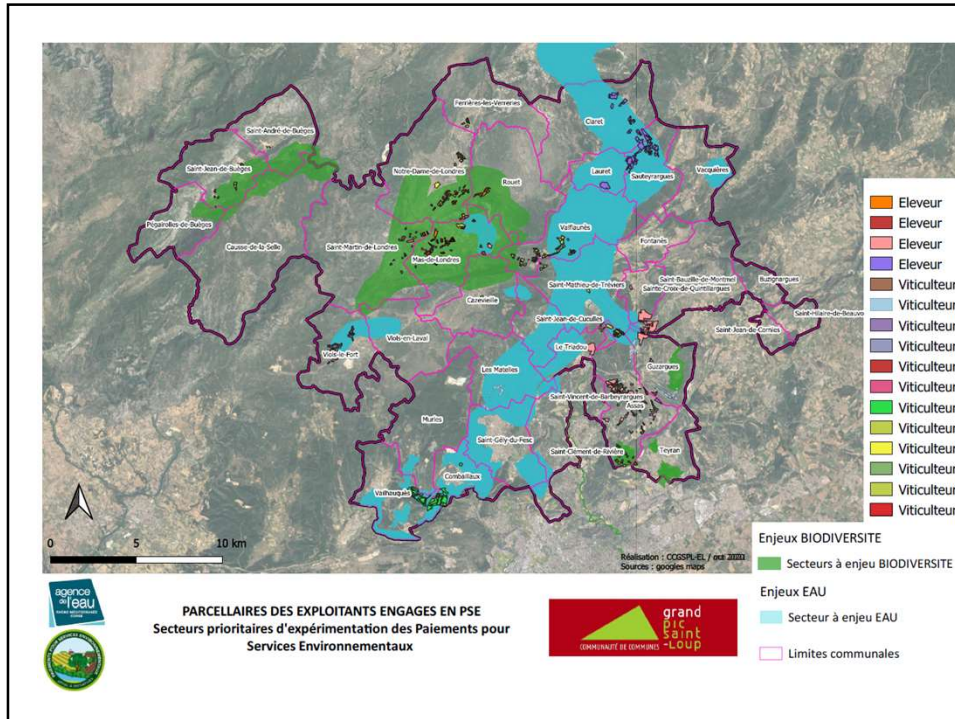




47





48



49

## Actions d'animation






➔ **Mise en place des indicateurs suivis biodiversité et eau**

**Indicateurs EAU :**  
 Suivi annuel IFT herbicide  
 Suivi évolution vente produit phyto (Banque nationale de suivi annuel)

**Indicateurs BIODIVERSITE :**

- Suivi d'évolution de l'état de **conservation écologique des IAE**
- Protocoles biodiversité de l'Observatoire Agricole de la Biodiversité (OAB), ENI (appui stagiaire)
- Suivi indicateur Parcours

50

## Actions d'animation

### ➤ Appui technique sur mise en place des premiers travaux

Projet création mares temporaires méditerranéenne



Accompagnement projet plantation de haies



Accompagnement sur question du semis inter-rang



grand  
pic  
saint  
-Loup

COMMUNAUTÉ DE COMMUNES

51



## Merci à tous



grand  
pic  
saint  
-Loup

COMMUNAUTÉ DE COMMUNES

52

➤ **Emma LAPIQUE – 06.27.69.61.34 – [e.lapique@ccgpsl.fr](mailto:e.lapique@ccgpsl.fr)**

- Chargée de projets Agriculture et Biodiversité
- Animatrice Natura 2000
- Animatrice du programme Paiements pour Services Environnementaux

➤ **Thierry ALIGNAN – 06.26.26.86.36 – [t.alignan@ccgpsl.fr](mailto:t.alignan@ccgpsl.fr)**

- Chargé de projets Agriculture et Biodiversité
- Animateur Natura 2000
- Animateur du Projet Alimentaire Territorial

grand  
pic  
saint  
-Loup  
COMMUNAUTÉ DE COMMUNES

53

## Remise des panneaux aux exploitations agricoles engagées 12h – 12h30



Exploitation agricole engagée dans l'expérimentation  
Paiements pour Services Environnementaux (PSE)  
portée par le syndicat d'eau potable RéSeau11  
et financée par l'Agence de l'Eau Rhône Méditerranée Corse

- Pour des pratiques agricoles en faveur de la qualité de l'eau -



54



**R É S E A U 11**  
SYNDICAT MIXTE  
RESEAU SOLIDARITE EAU 11

**Siège social :**  
Hôtel du Département de l'Aude  
Allée Raymond Courrière  
11855 CARCASSONNE Cedex 9  
04 68 11 81 85

**Siège administratif :**  
ZAE du Lauragais  
2 Avenue de la Preuilhe  
11150 BRAM  
04 68 26 91 16

administration@reseau11.fr  
www.reseau11.fr