

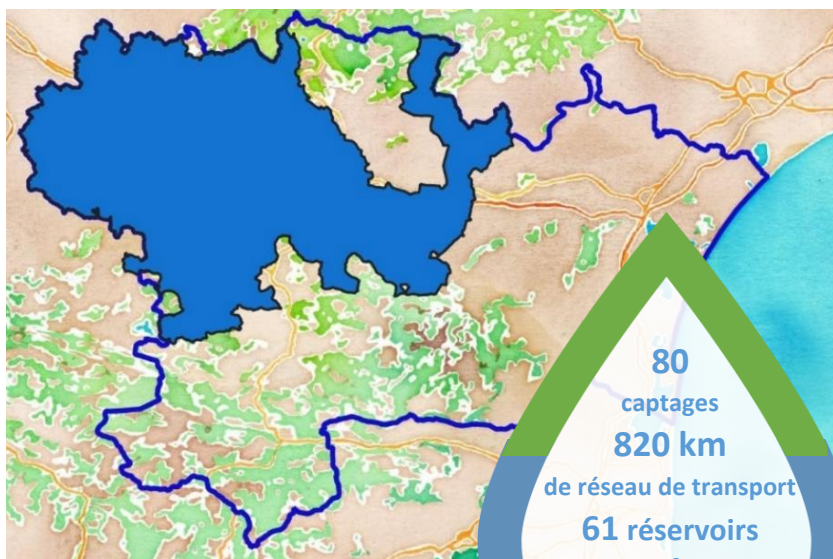
Depuis le 1^{er} janvier 2020, le syndicat mixte Réseau Solidarité Eau 11 dit « RéSeau11 » s'investit pleinement dans la protection de la ressource en eau ainsi que dans la production et le transport d'eau potable. RéSeau11 vient ainsi succéder à quatre structures historiques de l'ouest audois en poursuivant leurs actions et en s'inscrivant dans les enjeux environnementaux d'aujourd'hui...

Territoire :

Le territoire de RéSeau11 regroupe 197 communes soit 154 000 habitants de l'Aude et de l'Ariège.

Les adhérents sont :

- ◆ la communauté d'agglomération Carcassonne Agglo,
- ◆ la communauté de communes Castelnaudary Lauragais Audois,
- ◆ la communauté de communes Piège Lauragais Malepère,
- ◆ 54 communes situées sur les communautés de communes de la Montagne Noire, des Pyrénées Audoises, du Limouxin et du Pays de Mirepoix.



Périmètre de RéSeau11

Chiffres clés

Gouvernance :

La première Assemblée Générale de RéSeau11 a eu lieu le 28 janvier dernier permettant la mise en place de la gouvernance du syndicat. A cette occasion, M. André Viola a été élu Président du syndicat RéSeau11.



Continuité des services lors de la pandémie de COVID-19

- ZOOM SUR...**
- **Organisation interne** : depuis le 17 mars et jusqu'à la fin de l'urgence sanitaire, le télétravail reste favorisé pour les agents de RéSeau11. Des permanences sur site continuent tout de même d'être assurées.
 - **Travaux** : les chantiers ont été suspendus dès le 17 mars et ont pu reprendre le 27 avril grâce à l'implication des entreprises dans le respect des gestes barrières.
 - **Exploitation des infrastructures d'eau potable** : les délégataires Veolia et Suez en charge de l'exploitation ont assuré une continuité des services d'urgence et de la maintenance des équipements pendant la durée de l'urgence sanitaire.

Chantiers en cours :



Etude stratégique : un schéma directeur d'alimentation en eau potable vient d'être lancé sur l'ensemble du périmètre de RéSeau11. Une telle étude doit permettre de définir les besoins structurels en eau potable sur les 20 prochaines années en favorisant les renouvellements des réseaux, la sécurisation de l'alimentation en eau potable ou encore la préservation de la ressource.

Démarche « Paiements pour Service Environnementaux » : dans le cadre d'un appel à initiatives lancé par l'Agence de l'Eau Rhône Méditerranée Corse, la candidature de RéSeau11 a été retenue afin d'accompagner les changements de pratiques agricoles et le maintien des pratiques vertueuses pour répondre aux enjeux de reconquête et de préservation de la qualité de l'eau sur les aires d'alimentation de certains captages du territoire dits « captages prioritaires ».



Sécurisation du puits de l'Hers situé sur la commune de Belpech : la construction d'un important réseau d'interconnexion (11 km) entre les communes de Saint Gaudéric et Gaja la Selve est en cours d'achèvement. Il permettra de sécuriser durablement les 23 communes aujourd'hui alimentées en eau potable par le seul puits de l'Hers, en les reliant au grand réseau maillé de RéSeau11 mutualisant l'eau de plusieurs autres ressources. La mise en service de cet ouvrage devrait intervenir à la fin du mois de juin. L'opération de 1 850 000 € a reçu les participations du Département de l'Aude et de l'Agence de l'Eau Adour Garonne.

Renforcement de la conduite syndicale Souilhe/Puginier : la phase de préparation du chantier de remplacement de canalisation (1200 ml) sous la route communale entre les deux communes a démarré le 13 mai.



Inondations de janvier et mai 2020

- Le mercredi 22 janvier, les précipitations apportées par la tempête Gloria ont provoqué une montée des cours d'eau notamment dans les départements de l'Aude et de l'Ariège. Sur notre secteur, le puits de Belpech a été submergé entraînant une rupture de l'alimentation en eau potable sur plusieurs communes. Avec l'appui du délégataire Véolia, une distribution d'eau en bouteille a été réalisée auprès des habitants des communes concernées. Le service d'eau potable a pu être rétabli quatre jours plus tard.
- Le dimanche 10 mai, un épisode méditerranéen s'est abattu sur l'Aude, en particulier sur le Lauragais. Ce phénomène a notamment engendré une turbidité des eaux importantes mettant en difficulté les usines de traitement. Ainsi, les équipes de Suez qui travaillent sur les usines de Verdun-Lauragais et d'Issel, ont dû adapter les traitements et les débits de production avant un retour à la normale.

ZOOM
SUR...

Opérations à venir :

- ◆ **Information et sensibilisation** : RéSeau11 va engager la réalisation d'un site web afin de communiquer plus facilement avec l'ensemble des usagers et des adhérents.
- ◆ **Stratégie** : une réflexion relative aux contrats d'affermage actuellement en cours sur le périmètre va être menée dans les mois à venir.
- ◆ **Sécurisation de la ressource** : des travaux d'interconnexion vont permettre d'alimenter la commune de Montjardin grâce à la ressource en eau de Chalabre.
- ◆ **Réhabilitation et renforcement des réseaux de transport d'eau potable** : sont notamment concernées les conduites syndicales sur Couffoulens, Les Casses ainsi que celle reliant Gaja la Selve à Cazalrenoux.
- ◆ **Stockage d'eau potable** : la construction d'un réservoir de 2 000 m³ va être menée sur Moulin-Neuf.

Organisation des services de RéSeau11 :

Les services de RéSeau11 se structurent... Le Directeur, Laurent Aymard, organise la coordination des services d' « Administration générale », de « Protection de la ressource » et d' « Investissements et travaux ».

RéSeau11 - Siège Statutaire
Hôtel du Département - Allée Raymond Courrière
11 855 CARCASSONNE Cedex 9
Tel : 04 68 11 81 85

Contacts :

RéSeau11 - Siège Administratif
2 Avenue de la Preuilhe - ZAE du Lauragais
11 150 BRAM
Tel : 04 68 26 91 16

Mail : administration@reseau11.fr